

G. D. Blanco



Nome: *Gongora* sp
Distribuição: Norte, Nordeste, Centro-oeste, Sudeste e Sul.
Quando floresce: Primavera.
Como cuidar: Epífita de locais de baixa radiação solar, regar 2x por semana.
Flor: Inflorescências vistosas e abundantes.
Identificador: Alzate, N.F.



G. D. Blanco



Nome: *Scaphyglottis modesta*
Distribuição: Norte, Nordeste, Centro-oeste, Sudeste, Sul.
Quando floresce: Primavera e verão.
Aonde plantar: Epífita, pode ser cultivada em árvores, com incidência média de luz.
Flor: Flores são pequenas e esbranquiçadas, em pequenos fascículos nos nós.
Identificador: Alzate, N.F.

G. D. Blanco



Nome: *Catasetum atratum*
Distribuição: Norte e Sul.
Quando floresce: Primavera e verão.
Aonde plantar: Pode ser cultivada em vasos, que possibilite oxigenação na raiz, em locais de baixa radiação solar.
Flor: Vistosas e abundantes.
Identificador: Alzate, N.F.

Referencias:
<http://floradobrasil.jbrj.gov.br/>
<http://www.orquideasgauchas.net/>
 Parte do trabalho de Mestrado de Graziela Dias Blanco, pelo PPG de Biologia de Fungos, Algas e Plantas/UFSC.



G. D. Blanco



G. D. Blanco



Nome: *Octomeria* sp
Distribuição: Norte, Nordeste, Centro-oeste, Sudeste, Sul.
Quando floresce: Primavera e verão.
Aonde plantar: Epífita, podendo ser cultivada com substrato para orquídea e resina de coco, necessita de luminosidade moderada.
Identificador: Funez, L. A.



Nome: *Miltonia* sp
Distribuição: Nordeste, Sudeste, Sul.
Quando floresce: Primavera e verão.
Aonde plantar: Epífita, podendo ser cultivada com resina de coco e substrato, de forma que possibilite a oxigenação da raiz, em locais de radiação solar mediana.
Flor: Única e vistosa, podendo ter em diferentes cores, como branca e rosa.
Identificador: Funez, L. A.

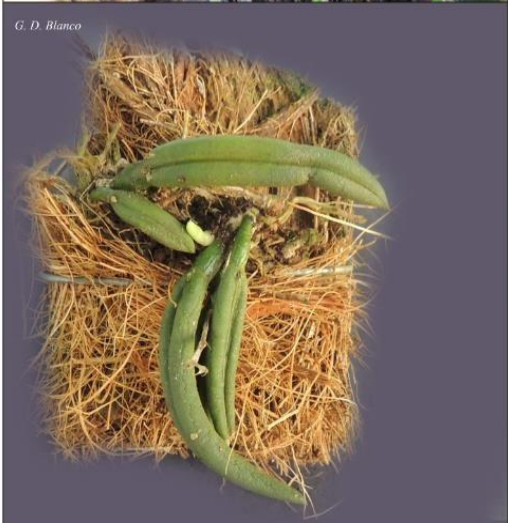
Referencias:
<http://floradobrasil.jbrj.gov.br/>
<http://www.orquideasgauchas.net/>
 Parte do trabalho de Mestrado de Graziela Dias Blanco, pelo PPG de Biologia de Fungos, Algas e Plantas/UFSC.

G. D. Blanco



Nome: Tribo Pleurothallidinae
Distribuição: Nordeste, Norte, Centro-oeste, Sudeste, Sul.
Quando floresce: Primavera e verão.
Aonde plantar: Epífita, podendo ser cultivada em árvores, em local com radiação solar média.
Flor: Existem diferentes formas e cores.
Identificador: Funez, L.A.

G. D. Blanco



Nome: *Leptotes unicolor*
Distribuição: Sudeste e Sul.
Quando floresce: Primavera e verão.
Aonde plantar: Epífita, podendo ser cultivada em árvores ou suspensa, com resina de coco e adubo, em locais de radiação solar média.
Flor: Única e vistosa, em tons de branco com rosa.
Identificador: Siqueira, C. E.

G. D. Blanco



Nome: *Encyclia* sp
Distribuição: Norte, Nordeste, Centro-oeste, Sudeste, Sul.
Quando floresce: Primavera e verão.
Aonde plantar: Epífita, podendo ser cultivada em árvores ou suspensa, com resina de coco e adubo, em locais de radiação solar média.
Flor: Normalmente vistosas, única e amarelas.
Identificador: Funez, L. A.

Referencias:

<http://floradobrasil.jbrj.gov.br/>
<http://www.orkideasgauchas.net/>

Parte do trabalho de Mestrado de Graziela Dias Blanco, pelo PPG de Biologia de Fungos, Algas e Plantas/UFSC.

G. D. Blanco



G. D. Blanco



Nome: *Pabstiella fusca*
Distribuição: Norte, Nordeste, Centro-oeste, Sudeste, Sul.
Quando floresce: Verão.
Aonde plantar: Em árvores ou pendurar em alguma estrutura com resina de coco e substrato, em local com luminosidade moderada.
Identificador: Alzate, N.F.

G. D. Blanco



G. D. Blanco



Nome: *Christensonella* spp
Distribuição: Norte, Nordeste, Centro-oeste, Sudeste, Sul.
Quando floresce: Primavera e verão.
Aonde plantar: Epífita, pode ser colocada em árvores ou pendurada em local com baixa radiação solar.
Identificador: Alzate, N.F.

Referencias:

<http://floradobrasil.jbrj.gov.br/>
<http://www.orkideasgauchas.net/>

Parte do trabalho de Mestrado de Graziela Dias Blanco, pelo PPG de Biologia de Fungos, Algas e Plantas/UFSC.



Nome: *Gomesa* sp
Distribuição: Nordeste, Norte, Centro-oeste, Sudeste, Sul.
Quando floresce: Verão
Aonde plantar: Epífita, podendo ser cultivada em árvores ou em resina de coco com substrato, necessita de certa luminosidade.
Identificador: Funez, L. A.

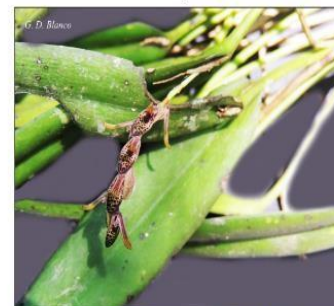


Nome: *Acianthera* sp
Distribuição: Norte, Nordeste, Centro-oeste, Sudeste, Sul.
Quando floresce: Verão.
Aonde plantar: Em árvores ou pendurar em alguma estrutura com resina de coco e substrato, em local com luminosidade, regar 2x por semana.
Identificador: Siqueira, C. E.

Referências:
<http://floradobrasil.jbrj.gov.br/>
<http://www.orquideasgauchas.net/>
 Parte do trabalho de Mestrado de Graziela Dias Blanco, pelo PPG de Biologia de Fungos, Algas e Plantas/UFSC.



Nome: *Stelis* spp
Distribuição: Norte, Nordeste, Centro-oeste, Sudeste, Sul.
Quando floresce: Verão
Aonde plantar: Epífita, podendo ser cultivada na resina de coco com substrato, em local com baixa radiação solar.
Identificador: Alzate, N.F.



Nome: *Acianthera pubescens*
Distribuição: Nordeste, Centro-oeste, Sudeste, Sul.
Quando floresce: Verão.
Aonde plantar: Em árvores ou pendurar em alguma estrutura com resina de coco e substrato, em local com luminosidade moderada.
Identificador: Alzate, N.F.



Nome: *Ornithocephalus myrtilcola*
Distribuição: Nordeste, Centro-oeste, Sudeste, Sul.
Quando floresce: Verão.
Aonde plantar: Em árvores ou pendurar em alguma estrutura com resina de coco e substrato, em local com luminosidade moderada.
Identificador: Alzate, N.F.

Referências:
<http://floradobrasil.jbrj.gov.br/>
<http://www.orquideasgauchas.net/>
 Parte do trabalho de Mestrado de Graziela Dias Blanco, pelo PPG de Biologia de Fungos, Algas e Plantas/UFSC.



Nome: *Heterotaxis brasiliensis*
Distribuição: Norte, Nordeste, Sudeste e Sul.
Quando Floresce: Primavera e verão.
Aonde plantar: Epífita, pode ser plantada em árvores com substrato, mas sem sufocar a raiz, com baixa radiação solar.
Identificador: Alzate, N.F.



Nome: *Octomeria juncifolia*
Distribuição: Sudeste e sul.
Quando floresce: Primavera e verão.
Aonde plantar: Podes ser plantada em um vaso ou em uma árvore com substrato, com baixa radiação solar.
Identificador: Funez, L. A.

Referencias:
<http://floradobrasil.jbrj.gov.br/>
<http://www.orquideasgauchas.net/>
 Parte do trabalho de Mestrado de Graziela Dias Blanco, pelo PPG de Biologia de Fungos, Algas e Plantas/UFSC.



Implantação de viveiros de Orquídeas na Terra Indígena Morro dos Cavalos

A implantação de viveiros de orquídeas na terra indígena Morro dos Cavalos faz parte de um projeto financiado pelo Banco Mundial e que está sendo desenvolvido pela EPAGRI/Palhoça. O objetivo é auxiliar na preservação das espécies nativas de orquídeas e na renda das famílias da aldeia.

O projeto esta sendo acompanhado pela bióloga Graziela Blanco, que desenvolveu o seu projeto de mestrado no Programa de Pós-Graduação em Biologia de Fungos, Algas e Plantas da UFSC, sobre o manejo e importância da comercialização de orquídeas para as famílias do Morro dos Cavalos.

A comercialização é uma importante fonte de renda para as famílias e é uma atividade autorizada pelo IBAMA. Através da produção nos viveiros, uma parte das mudas nativas será destinada à venda e outra parte será reintroduzida na mata.





Gabriela Blanco



Gabriela Blanco



Gabriela Blanco



Gabriela Blanco



Gabriela Blanco



Gabriela Blanco



Gabriela Blanco



Gabriela Blanco



Gabriela Blanco



Gabriela Blanco



Gabriela Blanco



Gabriela Blanco